

Impact-Workshop

F&E Vorhaben: Entwicklung eines Modells zur Impact-Bewertung

Frankfurt, 20.06.2023 – Frank Jacob



Vorbemerkungen

Additionalität:

Anforderung an Additionalität: „... zusätzliche nachhaltige Realinvestition“

"Information ist ein Unterschied, der einen Unterschied macht,, (Gregory Bateson)

Den Impact von Fonds erhöhen:

Grundvoraussetzung dafür: Impact messbar machen!

Ausgangssituation und erste Schritte



Impact-Messung: relevantes Zukunftsthema, im Blick der Regulierung und mit Entlastung-Potenzial für den Berater

F&E-Vorhaben

Nachfrage nach ESG-Investmentprodukten wächst stark – Herausforderung sind überzeugende ESG-Rating Methoden

Datengetriebenes, standardisiertes Scoring-Modell zur **Messung von ESG-Wirkung** noch nicht vorhanden“

Quelle: Bain-Präsentation zu „Skalierung in ESG bei UI“ (08/22) [Link](#)



Für Berater kann fehlender Wirkungsnachweis ein Hemmnis für Vertrieb von NH-Produkten sein

Kritikpunkt 2: **Fehlender konkreter Beleg** für Nachhaltigkeitswirkung/ **Impact** der Produkte (56%)

Quelle: Ipsos, Bedeutung von Nachhaltigkeit in der Anlageberatung 2020;



„Der Markt tritt in die Phase der Messung ein.“

„In dieser Phase spielen **Impact-Messung und -Reporting** eine zentrale Rolle.“

Quelle: Goldman Sachs 06/22 [Link](#)



Impact-Messung steht auf der Roadmap der esma

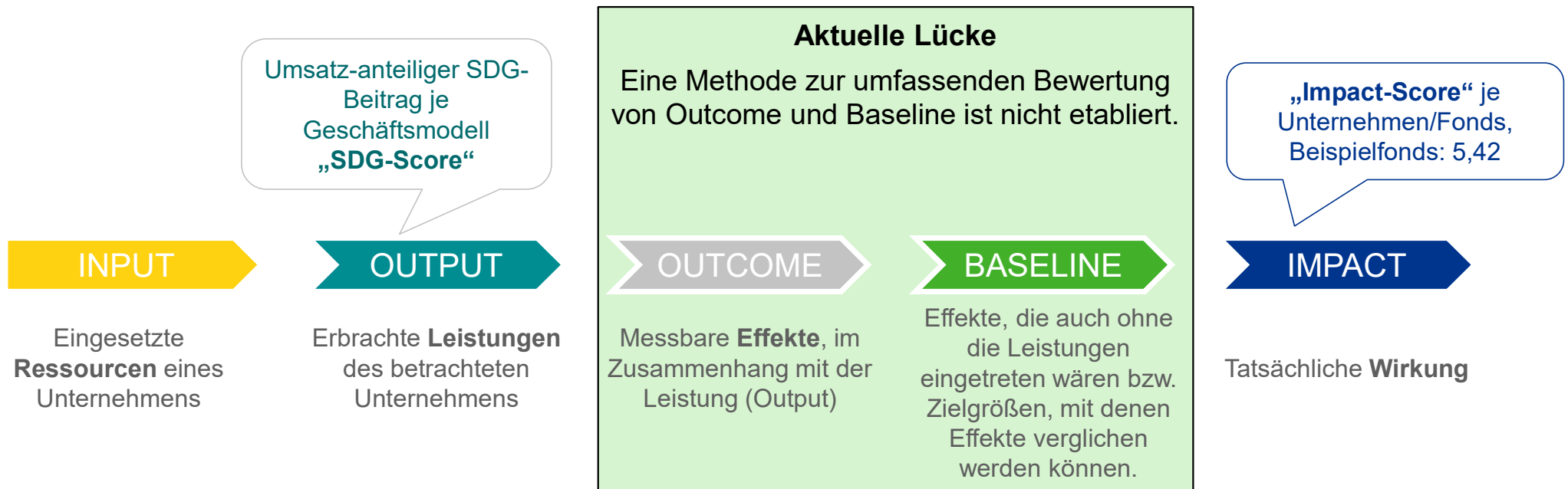
(...) key challenges of the current sustainable finance: Growing demand for ESG investments not matched by **adequate transparency** and comparability on the real **sustainability impact** of the financial products.



Anspruchsvolle Wirkungsmessung im Vergleich zum Ausweis eines SDG-Beitrages

F&E-Vorhaben

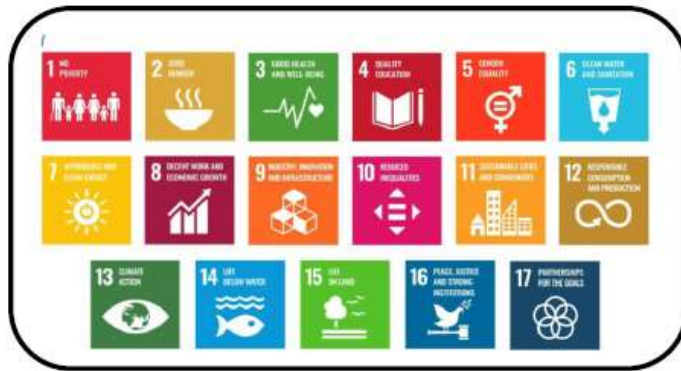
Anhand des „IOOI“ Modells* lässt sich darstellen, welcher Weg bis zu einer anspruchsvollen Wirkungsmessung zu gehen ist – mit Blick auf Methode und Daten



*Von der Bertelsmann-Stiftung entwickelte Methode zur Wirkungsmessung

Zentrale Vorarbeiten – normative Basis

F&E-Vorhaben



17 UN SDGs

+



9 Zusätzliche Dimensionen

= 26 SDG+

- Demokratie und Teilhabe
- Kunst und kulturelle Vielfalt
- Leben vor Ort
- Nicht-Diskriminierung und Respekt für Diversität
- Soziale Beziehungen
- Soziale Normen und Werte
- Spiritualität
- Persönliches Wohlbefinden
- Work-life Balance

Zentrale Vorarbeiten – Vergleich bestehender Ansätze

F&E-Vorhaben

	A	B	C	D	E	F	G	H	I	J	K	L	M	N	O
	Ansatz	Art des Unternehmens/Ansatzes	ESG oder Impact Bezug des Modells	Makro- oder Mikrodaten	Qualitativ oder Quantitativer Messansatz	Allgemeine Daten oder Branchenspezifisch	Normative Grundlage des Modells	Einbeziehung der Lieferkette	Einbeziehung des Konsumentenverhaltens	Messung von Impact oder Output	Monetarisierung der Daten/Dimensionen/Indikatoren	Theory of Change vorhanden	Kosteneffektivität	Komplexität des Modells	Indikatoren (Anzahl)
1	Global Reporting Initiative	Reporting metrics	ESG/Impact	Mikrodaten	Qualitativ und Quantitativ	Allgemeine Daten	SDGs	ja	indirekt	Impact/Output	k.A.	nein	eher komplex	eher komplex	71
3	AIMM (IFC)	Framework	Impact	Mikro und Makrodaten	Primär qualitativ (ordinal skaliert)	Branchenspezifisch (20 verschiedene sector frameworks)	Entwicklungszusammenarbeit bzw. Wirtschaftliche Entwicklungshilfe	Nein	Ja	Impact	Nein	Ja	Open Access	Komplex	Variablen B 20-4
7	Total Societal Impact (BCG)	Framework	Impact	Makrodaten	Beides	Branchenspezifisch	Keine	Ja	Nein	Impact	Nein	Ja	Kostenintensiv, da zunächst Metrics für ein Unternehmen hergeleitet und festgelegt und die Daten beschafft werden müssen	Komplex	Variablen B 30-5
8	UNEP FI Corporate Tool	Framework	Impact	Mikro- und Makrodaten	Quantitativ	Branchenspezifisch	SDGs	Nein	Ja	Impact	Nein	Ja	Open Access	Komplex (Beachtung vieler länder- und sektorspezifischer Faktoren)	Ca. 5000, A nach Unter Sektor und In
11	SustainEx/ Schroders	Framework	Impact	Mikro und Makrodaten	Quantitativ	Branchenspezifisch	"Impacts can be assessed through ESG, SDG1 or other lenses"	k.A.	k.A.	Impact	ja	nicht direkt im Tool, aber 2. firmeneigenes Instrument dafür entwickelt	Eher komplex und deshalb teuer	Eher Komplex, weil jeder einzelner Aspekt monetarisiert wird	47
12	AEFIS	Datenanbieter	Impact Bezug	Mikrodaten?	Quantitativ	allg. Daten	nicht normativ, aber	k.A.	k.A.	Impact	nein	nein	eher kosteneffizienz (klar definierte	eher weniger komplex	50 Indikatoren
14	Impact Weighted Accounts Initiative	Framework	Impact	Beides, Mikrodaten aus company financial statements und Makrodaten von government agencies (p. 16)	Quantitativ	Branchenspezifisch	Basis für die Methode: Bisherigen Arbeiten der OECD, SASB, GRI, PRI	Teilweise	Nein	Impact	ja	k.A.	Viel Recherchearbeit notwendig, um Daten zu kuratieren	Eher komplex	k.A.
15	TruCost	Datenanbieter	Impact und ESG	Makro	Quantitativ	Allgemeine Daten bzw. Branchenspezifisch	Focus on climate-related Financial Disclosures – Kosten von umweltschädlichen Verhalten	ja	k.A.	Impact und ESG	ja	nein	k.A.	13 Indizes + 6 Metriken	k.A.
16	IRIS+/ GIIN	Reporting metrics/ Framework	Impact	Mikro, allerdings werden hier keine Daten erzeugt oder genutzt, sondern den Unternehmen nur erklärt, welche sie erheben sollen	Quantitativ	Allgemein	Research of the Global Impact Investing Network	Ja	Ja	Impact	nicht zwangsläufig, aber möglich	Ja	k.A.	Weniger komplex	68
17															

Übersicht Cluster + Methoden

Das Modell



Zentrale Leistungselemente und Ergebnisse

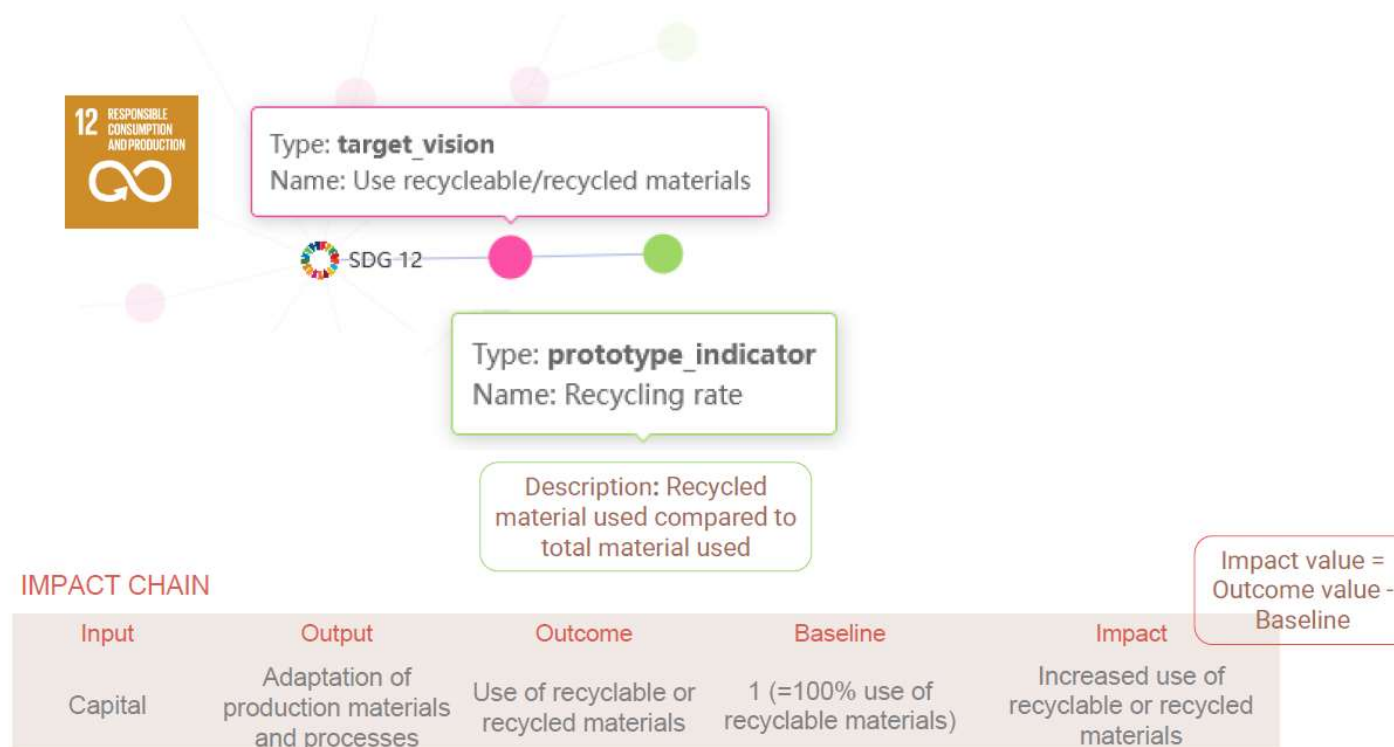
F&E-Vorhaben



SDG	Zielbild	Beschreibung	
12	Select suppliers based on environmental criteria		
12	Minimize waste generation	The organization minimizes the amount of waste it generates.	
12	Minimize waste generation	The organization minimizes the amount of waste it generates.	
12	Minimize waste generation	The organization minimizes the amount of waste it generates.	
12	Treat waste safely		
12	Select suppliers based on human right's criteria		
12	Use local natural resources responsibly		
12	Recycle		
12	Use resources efficiently		
12	Recycle		

Zentrale Leistungselemente und Ergebnisse

F&E-Vorhaben



Zentrale Leistungselemente und Ergebnisse

F&E-Vorhaben



Visualisierung des Wirkungsmodells

F&E-Vorhaben

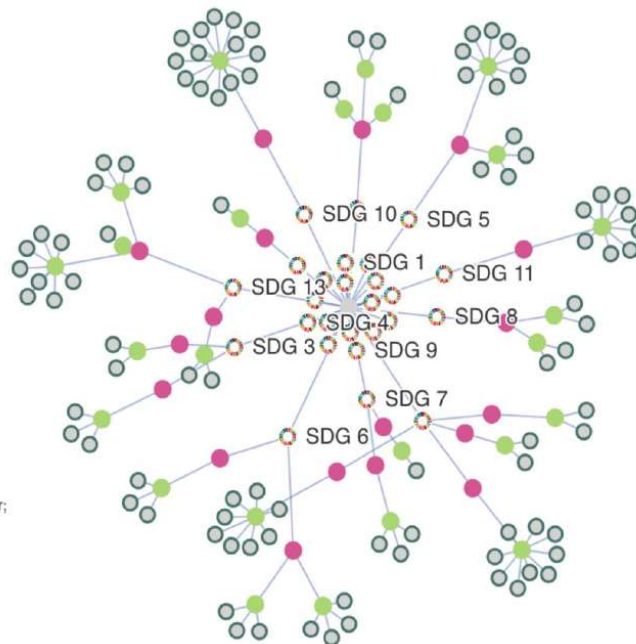
COMPUTATION OF THE IMPACT SCORE

KNOWLEDGE GRAPH

22

- represent the SDG+
- represent the target visions
- represent the prototype indicator

- a similarity greater than or equal to 0.6 is indicated with a green border;
- a similarity greater than or equal to 0.45 and below 0.6 is indicated with a yellow border;
- a similarity below 0.45 is represented with a red border.



Die unterschiedlichen Impactdimensionen, auf die ein Unternehmen einwirkt, bilden ein komplexes System. Bei der Abbildung dieses komplexen Systems entsteht eine kompliziert anmutende Darstellung.

Greifbar machen lässt sich diese Darstellung durch:

- Ausweis eines Gesamt-Impact-Scores je Unternehmen
- Ausweis der einzelnen Impact-Scores je Unternehmen je SDG+Kategorie

Zentrale Leistungselemente und Ergebnisse

F&E-Vorhaben

KI-basierte Datenbewertung

Benötigte Datenpunkte werden hinsichtlich ihrer Qualität und ihrer Geeignetheit KI-basiert bewertet

The flowchart shows the process starting with 'QUALITÄTSBEWERTUNG DER DATENPROVIDER' and 'AIS Prototyp-Indikatoren Beschreibung'. These lead to 'Bewertung durch AI-Algorithmus', which produces a 'SIMILARITY SCORE [0; 1]'. This score is used for 'HÄNDISCHE AUSWAHL' (manual selection) of 'Indikatoren für CEO-to-employee pay ratio'.

Indikatoren für CEO-to-employee pay ratio

- Name: CEO Compensation: Median Employee Compensation
 Beschreibung: Ratio of median employee Compensation to CEO Compensation
 Similarity Score: 0.96
- Name: CEO Salary: Median Employee Salary
 Beschreibung: Ratio of median employee salary to CEO salary
 Similarity Score: 0.93
- Name: CEO Compensation: Mean Employee Compensation
 Beschreibung: Ratio of mean employee salary to CEO Compensation
 Similarity Score: 0.89

Das Modell

Die 17 SDGs + neun weitere Kriterien der „Well-Being“-Forschung bilden die normative Grundlage des Modells

26 Normative Ziele

Die „SDG+ Kriterien“ werden übersetzt in 101 Zielbilder, die von Unternehmen erreicht werden können. Z.B. „Reduktion Energieverbrauch“

Für jedes Zielbild werden **kausale Zusammenhänge** zwischen Unternehmens-Maßnahmen und dem Ziel in sogenannten „**Wirkungsketten**“ beschreiben.

Für die Wirkungsketten werden die am besten **geeigneten Datenpunkte (139)** zur Messung des Impacts identifiziert.

Aggregierter Impact Score

Erste Ergebnisse

7 von 101 Zielbildern, zwei Datenanbietern

Impact-Score je SDG+ Kategorie, je Emittent und auf Fondsebene.

Beispielfonds: 5,42

Faire Löhne		Klima- und Umweltschutz			Abfallvermeidung und Recycling	
Pay fair, non-discriminatory wages and benefits	Ensure job security	Minimize emissions	Minimize energy consumption	Use green energy	Minimize waste generation	Use recycled materials
3,89	5,75	4,35	4,21	6,94	4,82	7,96

Beispielindex: 4,88

FAIR WAGES		CLIMATE & ENVIRONMENTAL PROTECTION			AVOIDING WASTE & RECYCLING	
Pay fair, non-discriminatory wages and benefits	Ensure job security	Minimize emissions	Minimize energy consumption	Use green energy	Minimize waste generation	Use recycled materials
4,67	5,94	4,71	4,53	6,86	4,50	2,96

Vielen Dank für Ihre Aufmerksamkeit

Frank Jacob

Leiter Nachhaltigkeitsmanagement UMH

frank.jacob@union-investment.de

069 2567 2455

Nachhaltigkeit bei Union Investment [Link](#)

